



KM GLOBAL CONS CO, LTD

KM 全球建筑责任有限公司



COMPANY
PROFILE
公司简介

公司 地 址 :胡志明市,旧邑郡,第八坊,21号道路,门号54/15/5号.
电话: 0932 683 688



前言

首先, KM全球建筑责任有限公司全体员工谨向贵客户请安及向信任使用我们公司产品的所有单位和客户致以最美好的祝愿和深深的谢意.

KM全球建筑责任有限公司得成立及主要活动营业项目是:民用-工业建筑工程设计与施工.

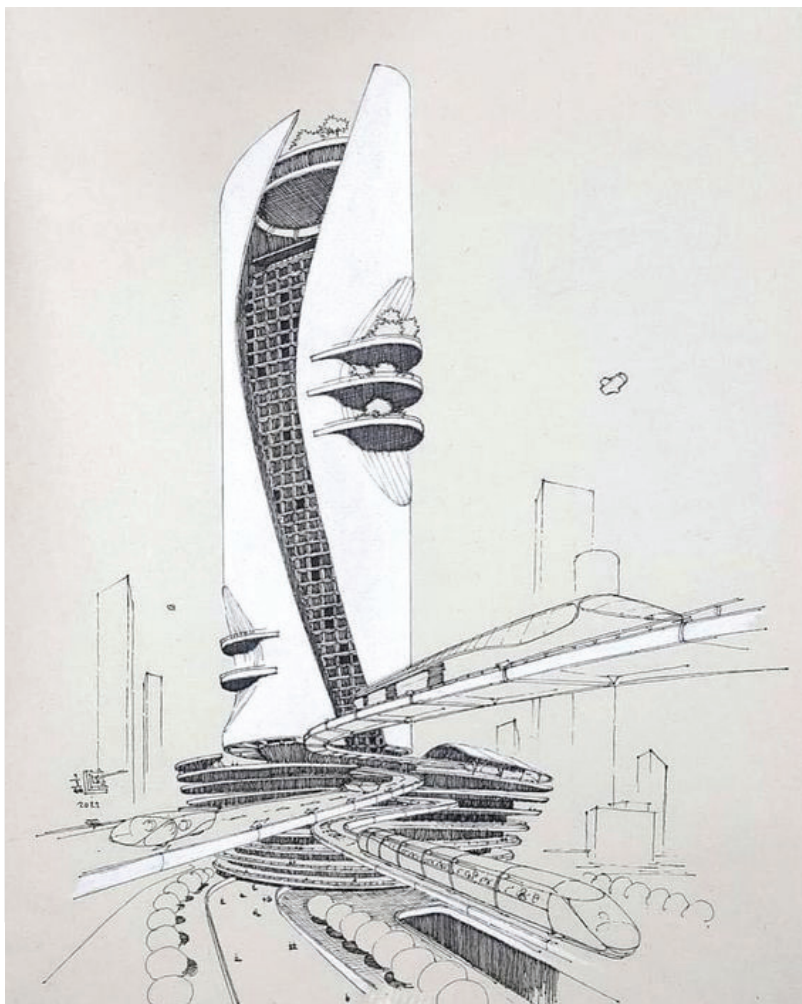
拥有一支技术精湛、敬业、对工作尽责的员工队伍, 加上先进的机械设备系统和施工技术, 我们切结带来给贵客户最好的劳务, 高质的产品, 最优质的建设工程, 最优势合理的价格.

我们的定向发展是不断地扩充营业规模, 投资提升自身施工能力, 运用最先进科技而执行生产过程中管理, 使各客户-投资者的建设工程达到高效的品质. 这是我司从业成功的基础.



KM GLOBAL CONS CO., LTD

目录



简介 _____

一般资讯 _____

愿景-使命-核心价值 _____

营业执照 _____

组织结构图-人力资源 _____

活动领域 _____

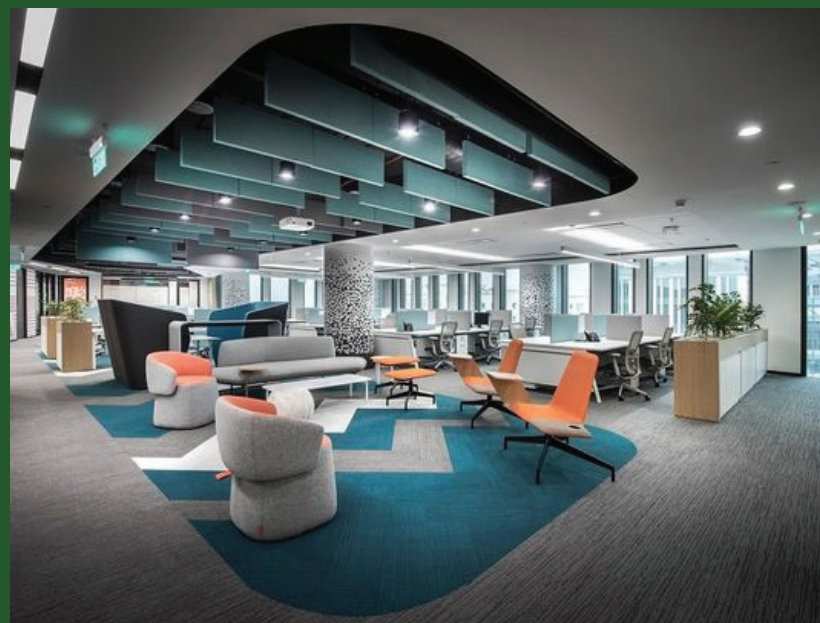
经典工程 _____

经典客户与伙伴 _____

谢意 _____

一般资讯

- 公司名称 : KM 全球建筑责任有限公司
- 总办公室地址 : 胡志明市,旧邑郡,第八坊,2 1号道路,门号54/15/5号
- 专线 : 0932 683 688
- 法定代表人 : 黄名俊 先生 - 董事会主席
- 注册资本 : 50.000.000.000 越盾



01

营业执照

伙伴为要领



质量为心血

核心能力



准确是方针



专业是风格



进度是正确

核心价值



忠实-创新-尽责是KM 全球公司建立核心价值的观念.因为我们相信每当得到该价值,则会拥有得到相当的报酬,共同发展,自信带给贵客户最好的产品及服务.

执业过程用心服务,尽职尽责,不断创新,关心KM全球公司各成员及重视客户工程品质.无论在任何情况,严肃追求目标进度.



使命

不断创新,全面发展能力,为客户和合作伙伴提供完善的措施方案.市场上最优质建筑产品.确保项目的功能性和有效性.创新发展,满足客户期望.

创造友好商务的环境交流,加强企业实力,严肃遵国家守法定.为社会贡献利益.重视员工发展能力和员工之“安居乐业”作为公司的首要任务.为全体员工创造最佳的长期发展条件.



愿景

至2025年,成为越南领先企业之一,活动领域:工业建筑,联栋别墅项目的设计与施工,以及其他一些潜能项目工程,例如:带有公众利益工程项目.....,以利用为客户提供最好的服务和产品.因此,我们不断地努力发展,配同客户一起研发,为每个项目工程及每个业务,创造具有独特品质和信誉的联排别墅设计产品. 这是KM 全球建筑责任有限公司所愿未来的愿景根基.





成型

由于建筑界多年经验丰富的建筑师成立,逐渐建立了公司的信誉,KM 全球建筑责任有限公司于2020年6月22日正式成立,以利扩充公司营业规模.



建设

在形成和发展的过程中,经KM全球建筑有限公司执行设计与施工之工程项目具有良好品质,进度提前,质感美观,价格合理,得到不少客户与投资者的奖赏.



发展

KM全球建筑有限公司均以“先付出後收获”为座右铭,以共享利益的合作原则,用心服务.我们切结准时提交高质的工程项目与服务,绝对满足贵客户的需求.

成型历史



为什么采选我们

>10

年经验

1000+

客户

80+

干部,人员

60+

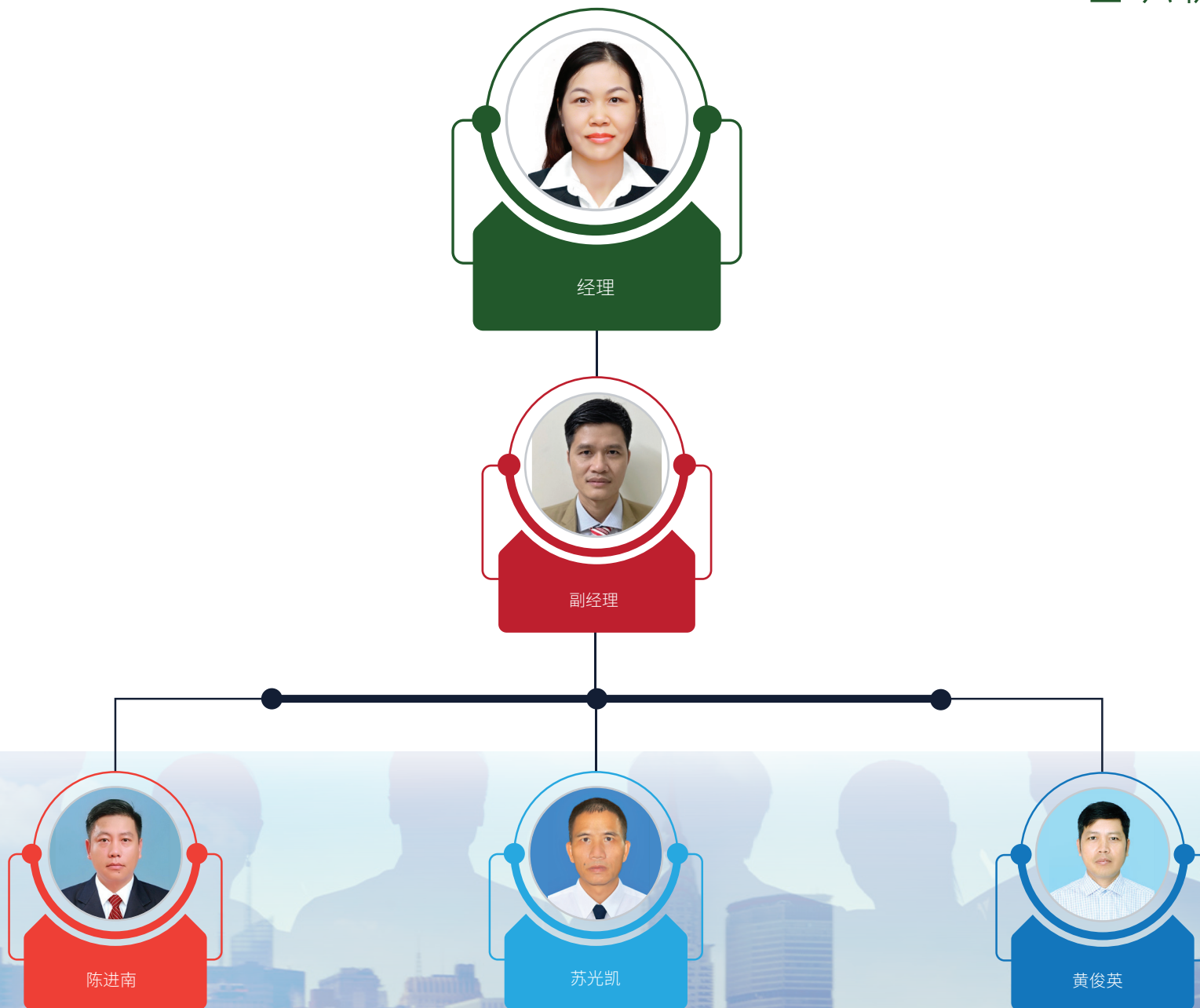
省到位



今天的我们满腔热血,在征程上不断锻炼意志力,体现自身价值,决心完成崇高抱负和充满挑战的使命.

02

组织机构图



我们的活动领域

1. 工业住宅设计与施工领域.

2. 连栋别墅建设领域.



SERVICE

1. 工业厂房施工领域

能够按照业主要求如期完成工程及品质优质的专业厂房建设项目,就必须
要有一个系统化的建设计划.而该施工计划必须在建立设计期间就得事先

考虑例如:

- 施工顺序
- 会影响施工履行的各因素.
- 现场施工的实际情况.



SERVICE



2. 连栋别墅建设领域



联栋排屋在大城市及都市区中非常受欢迎.此款规模房屋设计外表同样款式,连排一体共同在一块土地面积上,每一间房屋具体建设面积是按照使用需求而隔房间建设.联动排屋的特点是各用户使用水,电,道路系统是共同一个主设施.一般连栋排屋得规划在市中心附近,不靠主干道路,故此生活空间较宁静舒适.

SERVICE



规程

设计规程



01

咨询交易

沟通需求,定案方向咨询、专业提供减少投资成本的建议.



03

签订合同

按照商定时间,展开申请行政作业及进行各相关工作.



02

报价规程

按照客户需求提供符合的设计劳务报价,并附上明细具体说明工作流程.



04

资料提交与结算

经资料如期完成后,在客户完成支付合约剩下余额后,则资料将会得齐全提供.



规程

施工合约执行



经典预案

KM 全球建筑有限公司已承接众多民用和工业的建设工程,同时
KM 全球公司
已满足了各投资者的严格要求.KM全球建筑有限公司为客户与
社会提供品
质最好,进度最快的建设工程,确保每个项目工程的安全和高效.



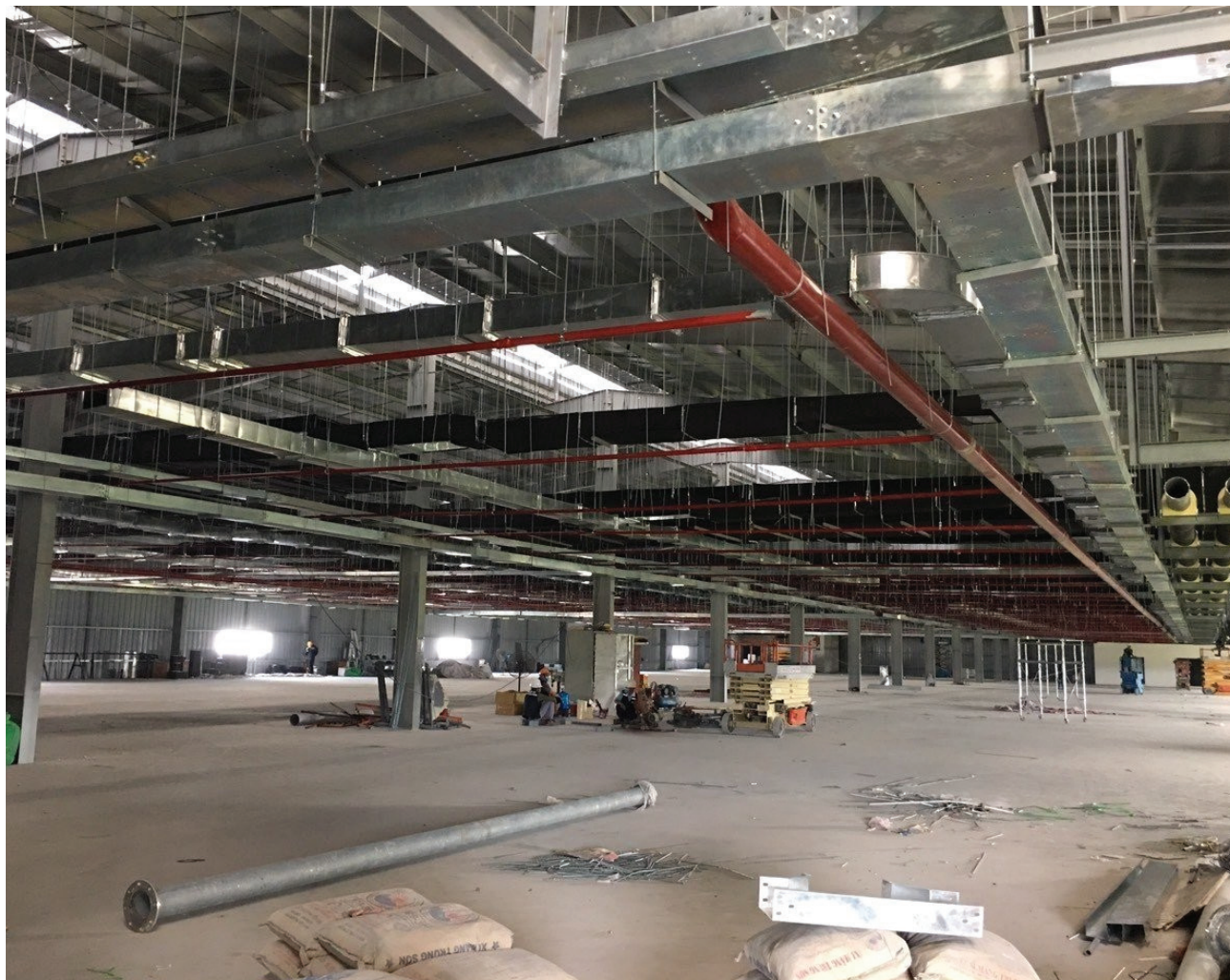


疑山化学工厂

地址：安田工业区

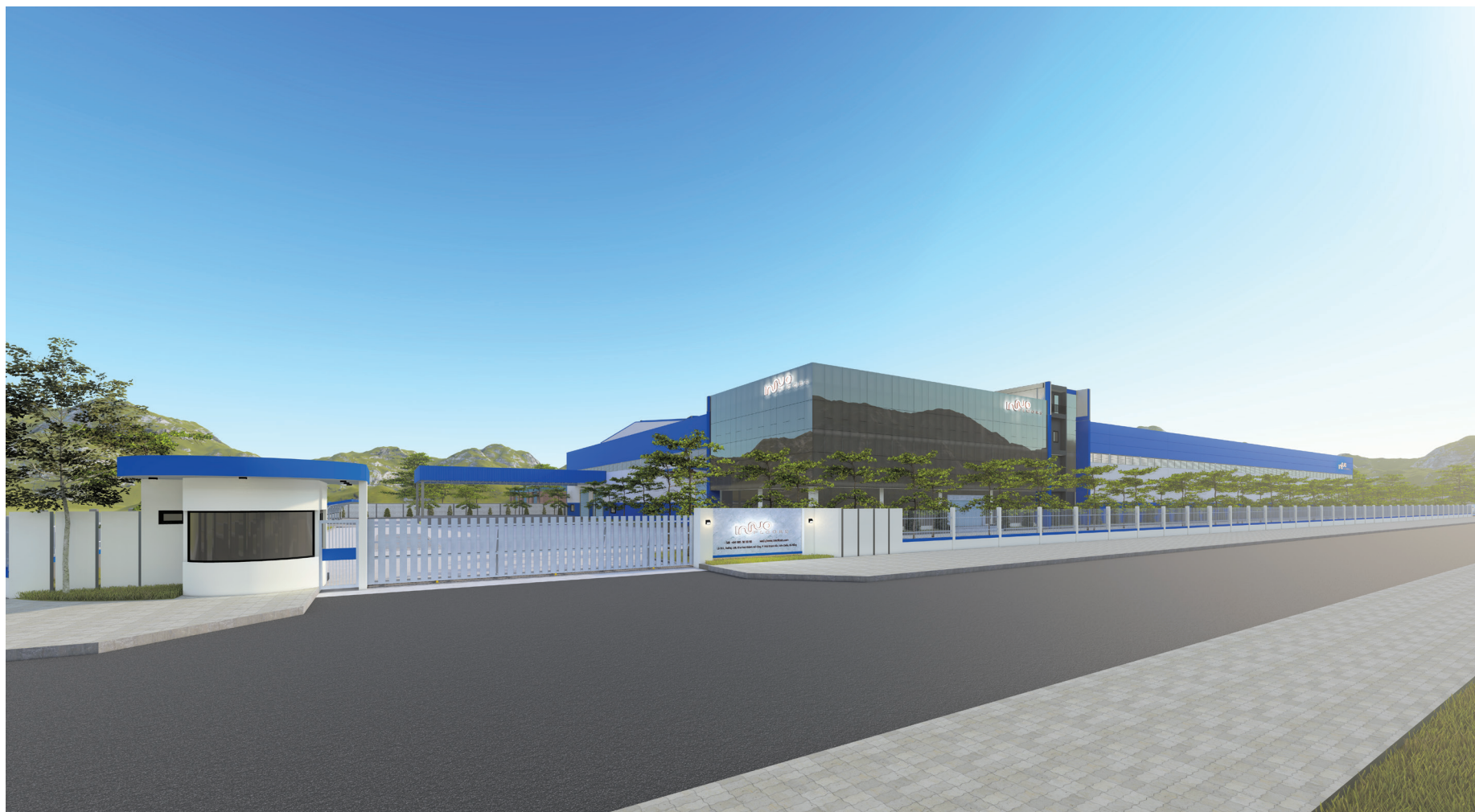
年度：2020

PROJECTS



预案: 仁泽III工业区工厂

地址: 同奈省



预案: FLOORS工厂建设工程.

地址: 岷港市-连招坊-禾庆社.

PROJECTS



预案: J106, J250号仓库改造工程

地址:同奈省,仁泽工业区

PROJECT



预案:河南省,同文川工业区TACHIBANA公司

地址: 河南省同文工业区.





预案:越南CLOVER工厂

地址:胡志明市.



预案:YOOSUNG MESH工厂建设

地址:美福工业区-平阳县

PROJECTS



预案: 平阳工厂

地址: 平阳省- 南新苑工业区



预案:中规染料工厂

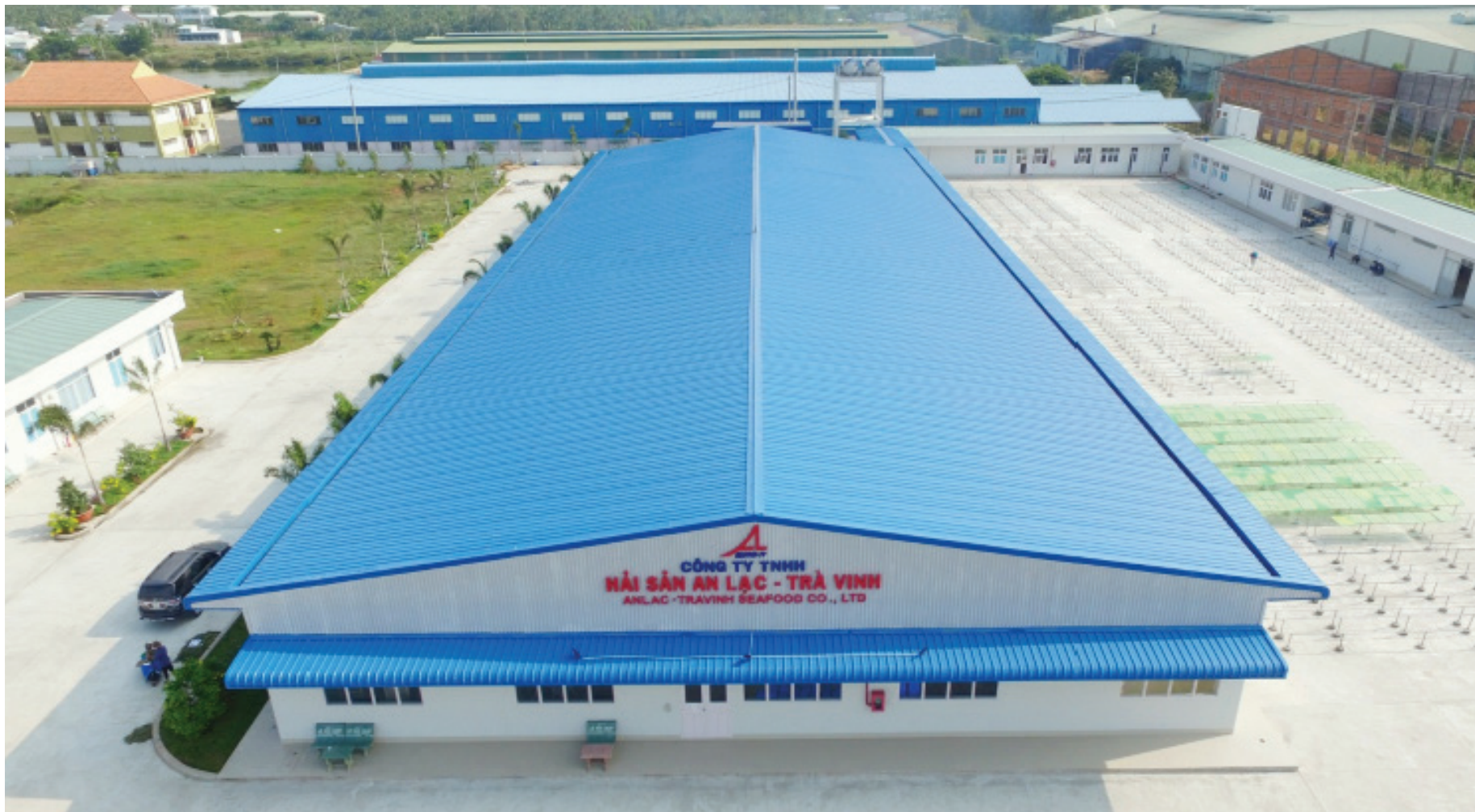
地址: 隆安省

PROJECTS



预案:明浩工厂工程

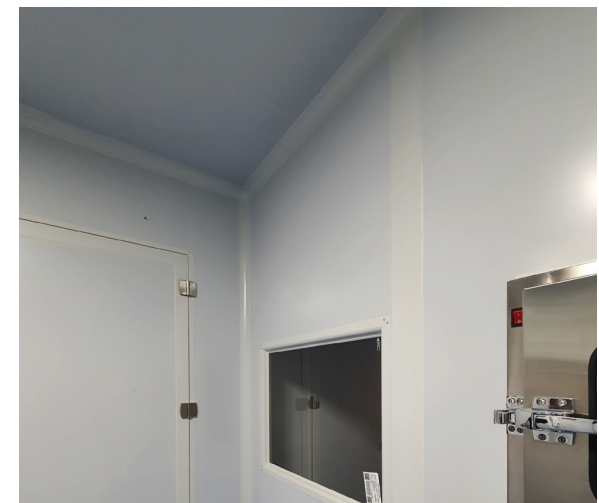
地址: 平阳省.



预案:安乐海鲜公司工厂

地址:茶荣省

PROJECTS



无尘室施工实录

无尘室施工领域 (电子零件,医疗设备,制药...工厂)



无尘室施工实录

无尘室施工领域 (电子零件,医疗设备,制药...工厂)

PROJECTS



无尘室施工实录

无尘室施工领域 (电子零件,医疗设备,制药...工厂)



无尘室施工实录

无尘室施工领域 (电子零件,医疗设备,制药...工厂)

PROJECTS



预案：SUNCASA – SINGAPORE 联栋排屋

地址：VSip 2A 工业区-2022年

PROJECTS

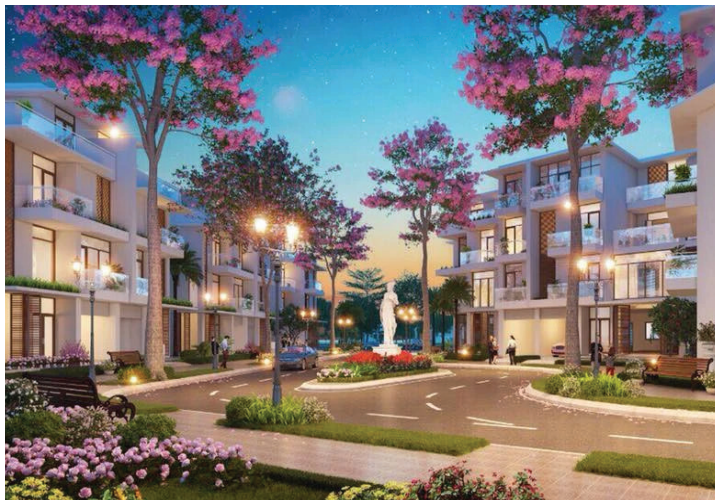


预案:岷港市连栋排屋
地址:岷港市-范玉石街,2号.



预案:厚江市DIC VICTORY都市区

地址: 厚江省



预案: 第九郡别墅园区

地址: 胡志明市,第九郡,富友坊,翁腾街,门号7C号.

业主:MIK集团

PROJECTS



预案: VINHOMES OCEAN PARK住宅区

地址: 河内市

PROJECT



预案:永福省永安联栋别墅区

地址:永福省



客户伙伴



谢意

KM全球建筑责任公司谨向贵客/伙伴致以最深切,最诚挚的谢意.感谢贵客户/伙伴在此期间对我司的信任,关照与合作支持.

在贵客户/伙伴的支持和信任以及我们的不懈努力之下,我司已获得不少的成绩,体现出我司全年持续稳定的增长.对于我们来说,这是最大的资产和价值.真诚感谢贵客户/伙伴对我司提供的产品信任与支持,给我们公司的合作机会.

我们祝愿我们的客户/合作伙伴身体健康,幸福,成功.我们公司总是希望能够与贵客户/伙伴长期配合共同发展.

KM全球建筑责任有限公司

公司地址：胡志明市,旧邑郡,第八坊,21号道路,门号54/15/5号.
电话: 0932 683 688

